

TRANSPORTROLLEN

SQ+ en HQ

Er worden altijd kamers in de buis gedraaid voordat de bodems hierin worden gelast. Gevolg is een perfecte uitlijning van de lagers en dus een veel soepelere draaiende rol en minder slijtage aan de lagers.

Aan de binnenzijde gelaste uitvoering: las beter beschermd tegen slijtage door de transportband.

Standaard voorzien van een backseal. Dit zorgt voor een extra bescherming van het lager tegen vocht van binnenuit.

De meervoudige vetgevulde labyrinten zijn voorzien van een viltring. Viltring zorgt ervoor dat het vet in het labyrint langer schoon blijft.

Langere levensduur



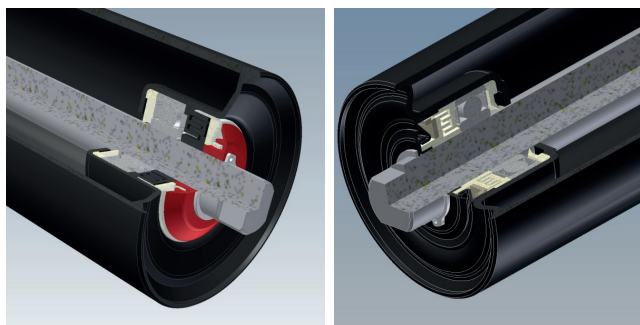
Verschil SQ+ en HQ

Wanddikte bij roldiameter $\varnothing 89$: SQ+ = 3mm / HQ = 3,5mm

Plaatdikte lagerbodemplaat bij een SQ+ rol dunner dan bij een HQ rol

SQ+ rol diameters $\varnothing 89\text{mm}$ / $\varnothing 108\text{mm}$ = as $\varnothing 20\text{mm}$

HQ rol diameters $\varnothing 133\text{mm}$ / $\varnothing 159\text{mm}$ = as $\varnothing 20\text{mm}$ / $\varnothing 25\text{mm}$



TRANSPORTROLLEN

SQ+ en HQ

Trogstellen

Standaard uitgevoerd met een warmgewalst UNP profiel.

De steunen op de frames zijn standaard uitgevoerd met dubbele sleuven. Frames universeel toepasbaar met en zonder toespoor.

Standaard thermisch verzinkt

De zijsteunen zijn standaard voorzien van een gaatje t.b.v. een oogmoer

Dit i.v.m. de montage van een veiligheidskoord

