

## T-REX DIAMOND Polyurethaan

T-Rex Diamond is verkrijgbaar in diverse typen en kwaliteiten. Op deze wijze verkrijgt men veelal een optimaal resultaat binnen een groot beeld aan industriële toepassingen.

Uitstekende slijtvastheid

Zeer grote trek en scheursterkte

Zeer groot lossend vermogen (weinig aanhechting)

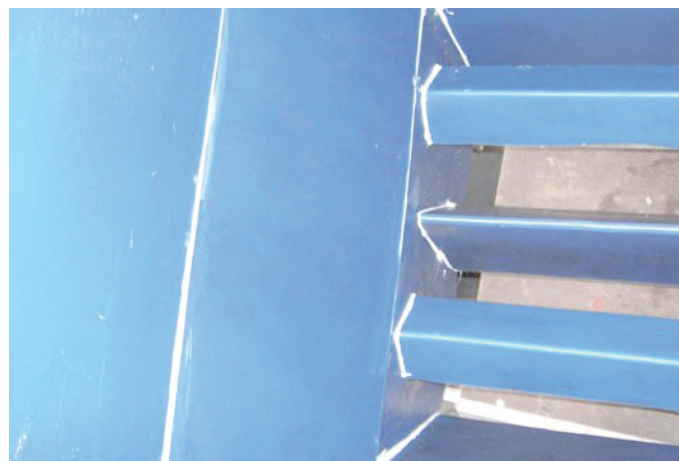
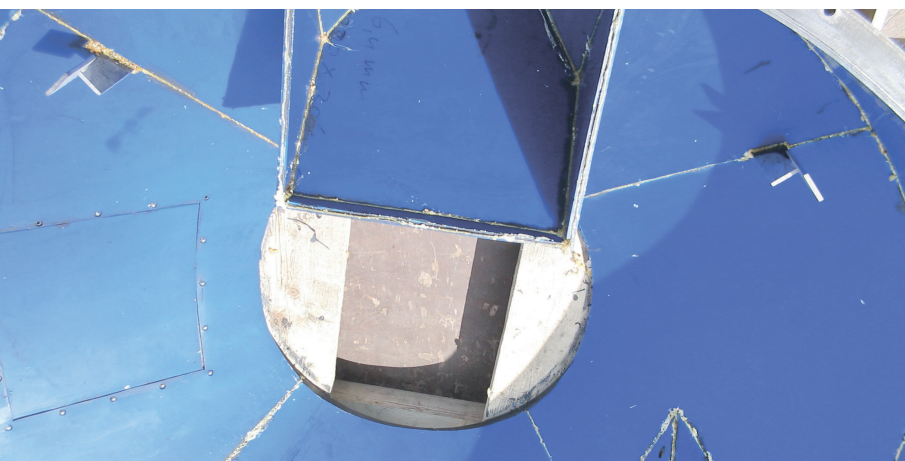
Voedingsmiddelengoedkeur (FDA gekeurd)

Anti-statisch

Goede geluiddemping

Zeer lage wrijvingscoëfficiënt

Eenvoudig te verwerken



T-Rex Diamond is zowel leverbaar met weefselrug als met strek- of plaatstalen rug.

T-Rex Diamond met een weefselrug kan zeer goed verlijmd worden op een goed ontvette ondergrond.

De uitvoeringen met strek- of plaatstalen rug kunnen uitstekend in een vorm worden gewalst of gezet.

# T-REX DIAMOND

## Polyurethaan

### Technische specificaties

Dichtheid	1,25
Maximale vochtopname in water	0,24 %
Maximale gebruikstemperatuur kortstondig onbelast	125 ° C.
Maximale gebruikstemperatuur continu onbelast	80 ° C.
Minimum gebruikstemperatuur onbelast	-30 ° C.
Smeltpunt	-°C.
Lineaire uitzettingscoëfficiënt (20° - 100° C.)	125 m/m. K.10-6
Warmtegeleidingscoëfficiënt	0,29 W/K.m
Toelaatbare statische vlaktedruk	-N/mm <sup>2</sup>
Trekvastheid	30 N/mm <sup>2</sup>
Trek-elasticiteitsmodulus	500/1000 N/mm <sup>2</sup>
Rek bij breuk	600 %
Slagvastheid met kerf	-kJ/m <sup>2</sup>
Doorslagsterkte	25 kV/mm
Soortelijke weerstand	10/19 Ohm.cm
Dielektrische constante 103Hz	7,5 Ohm

### Toepassingen

- Graanindustrie
- Meelindustrie
- Beton – en cementindustrie
- Glasindustrie
- Kolenindustrie
- Staalindustrie

### Beschikbare uitvoeringen

- T-Rex Diamond 90° shore (3.000 x 1.200 mm) FB : Met weefselrug – 6,5 mm
- T-Rex Diamond 90° shore (3.000 x 1.200 mm) MB : Met strekmetalen rug – 8 mm
- T-Rex Diamond 90° shore (3.000 x 1.200 mm) MB : Met strekmetalen rug – 12,5 mm
- T-Rex Diamond 90° shore (3.000 x 1.200 mm) SB : Met vol stalen rug – 8 + 2 mm